



SEZNAM PŘÍLOH

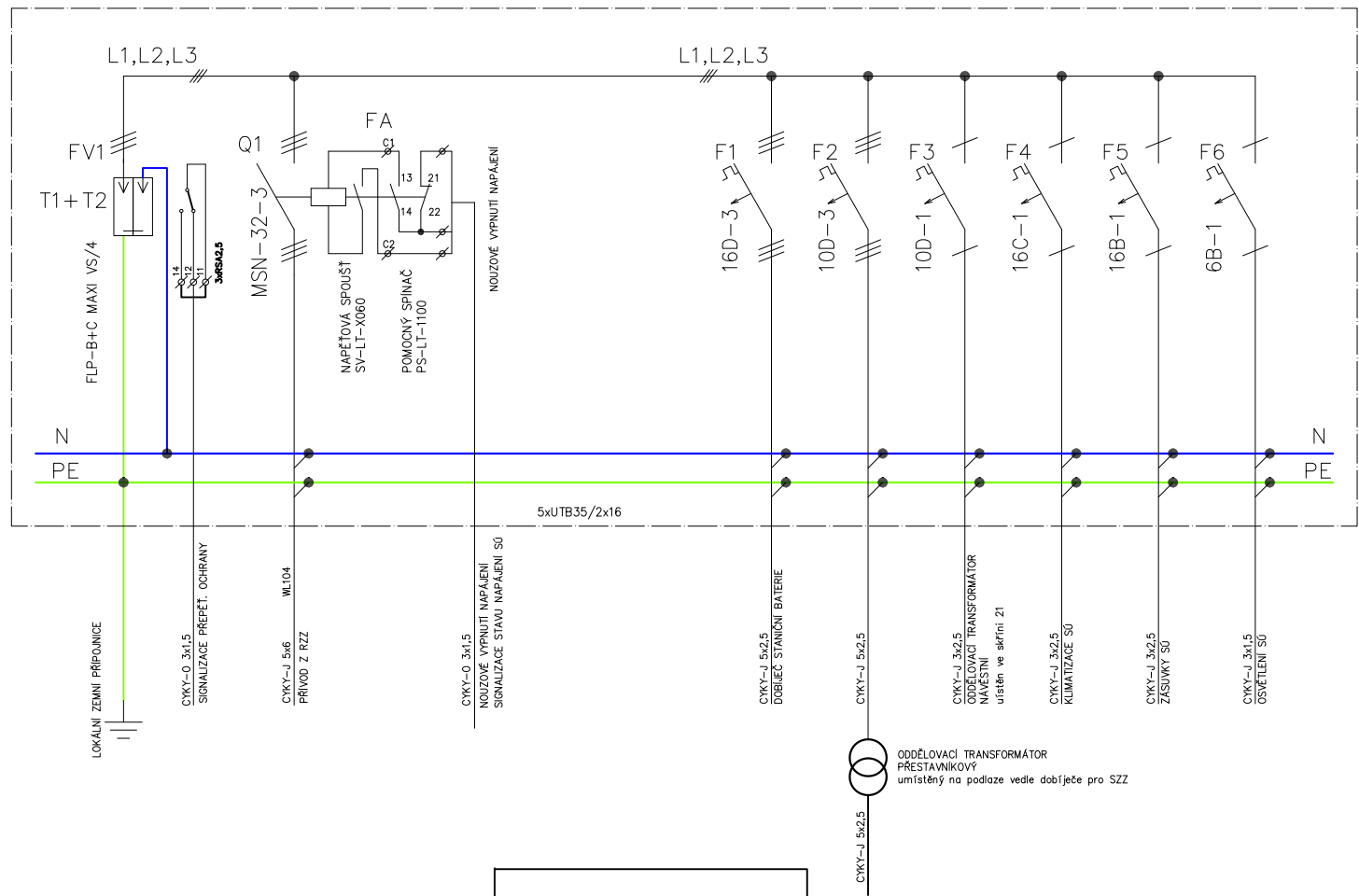
101	NAPÁJENÍ STRÍDAVÉ
102	NAPÁJENÍ STEJNOSMĚRNÝCH OBVODŮ
103	NAPÁJENÍ PŘESTAVNÍKŮ
104	NAPÁJENÍ NÁVĚSTIDEL
105	NAPÁJENÍ TP
106	NAPÁJENÍ POČÍTAČŮ OP, UP
107	PŘEPĚŤOVÉ OCHRANY STRÍDAVÝCH NAPĚTÍ
108	DMS-HIS A PANEL MĚŘENÍ
109	MĚŘÍCÍ ÚSTŘEDNA DISTA
110	ZAPOJENÍ DMS-EP
111	ZAPOJENÍ VENTILÁTORŮ SKŘÍNÍ
112	PANELY MĚŘENÍ SKŘÍNÍ
113	KONTROLA KLIMATIZACE

PO PŘIPOMÍNKÁCH 05/2021

Revize č.:	Datum:	Popis:

<i>Investor, objednatel :</i>  SPRÁVA ŽELEZNIC Správa železnic, státní organizace Dlážděná 1003/7, 110 00 Praha 1 Oblastní ředitelství Praha, Partyzánská 24, 170 00 Praha 7		<i>Souprava č.:</i>	
<i>Generální projektant:</i>  signal PROJEKT Signal Projekt s.r.o., Vídeňská 55, 639 00 Brno			
<i>Zpracovatel částí PD:</i> První SaZ Plzeň a.s., Wenzigova 79/8, 301 00 Plzeň – Východní předměstí			
<i>Hlavní inženýr projektu:</i> Ing. Milan Ptáček	<i>Odpovědný projektant PS:</i> Ing. Marek Tyr	<i>Vypracoval:</i> Ing. Jiří Růžička	<i>Kontroloval:</i> Peter Hromjak
STAVBA: Oprava zabezpečovacího zařízení v žst. Nové Strašecí		<i>Stupeň dok.:</i> DUSP+PDPS	
		<i>Zak. číslo:</i> 21-004-30-101	<i>Datum:</i> 03/2021
<i>ČÁST:</i> PS 11-01-11 ŽST Nové Strašecí, ŽST Řevničov - zabezpečovací zařízení		<i>Číslo části:</i> D.1.1.1	<i>Příloha č.:</i> 100
<i>PŘÍLOHA:</i> Obvody SZZ N. Streašecí - NAPÁJENÍ		<i>Měřítko:</i>	

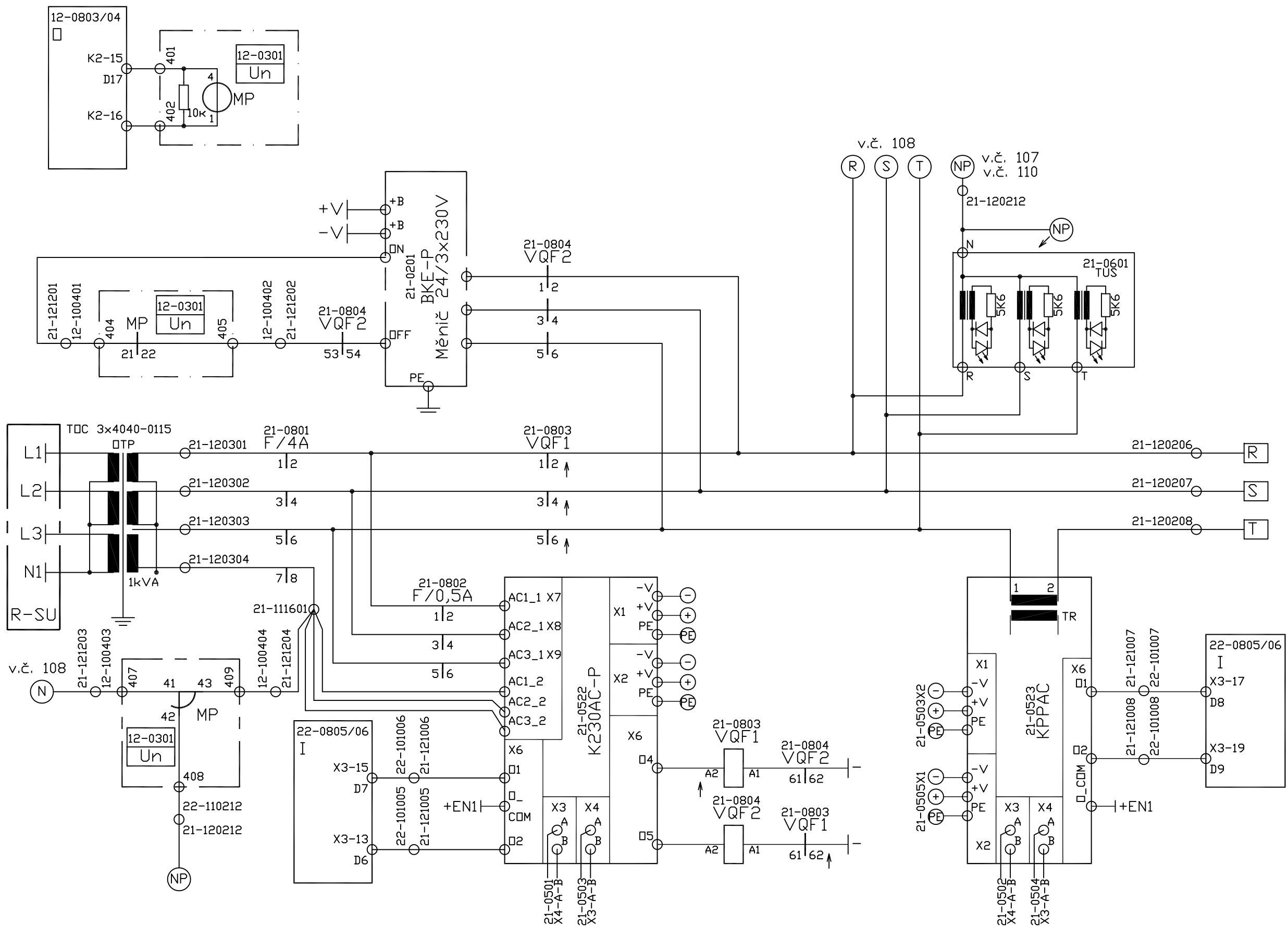
AC-R

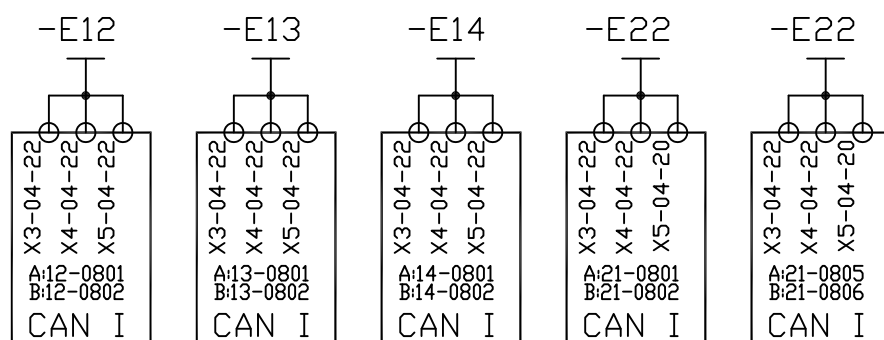
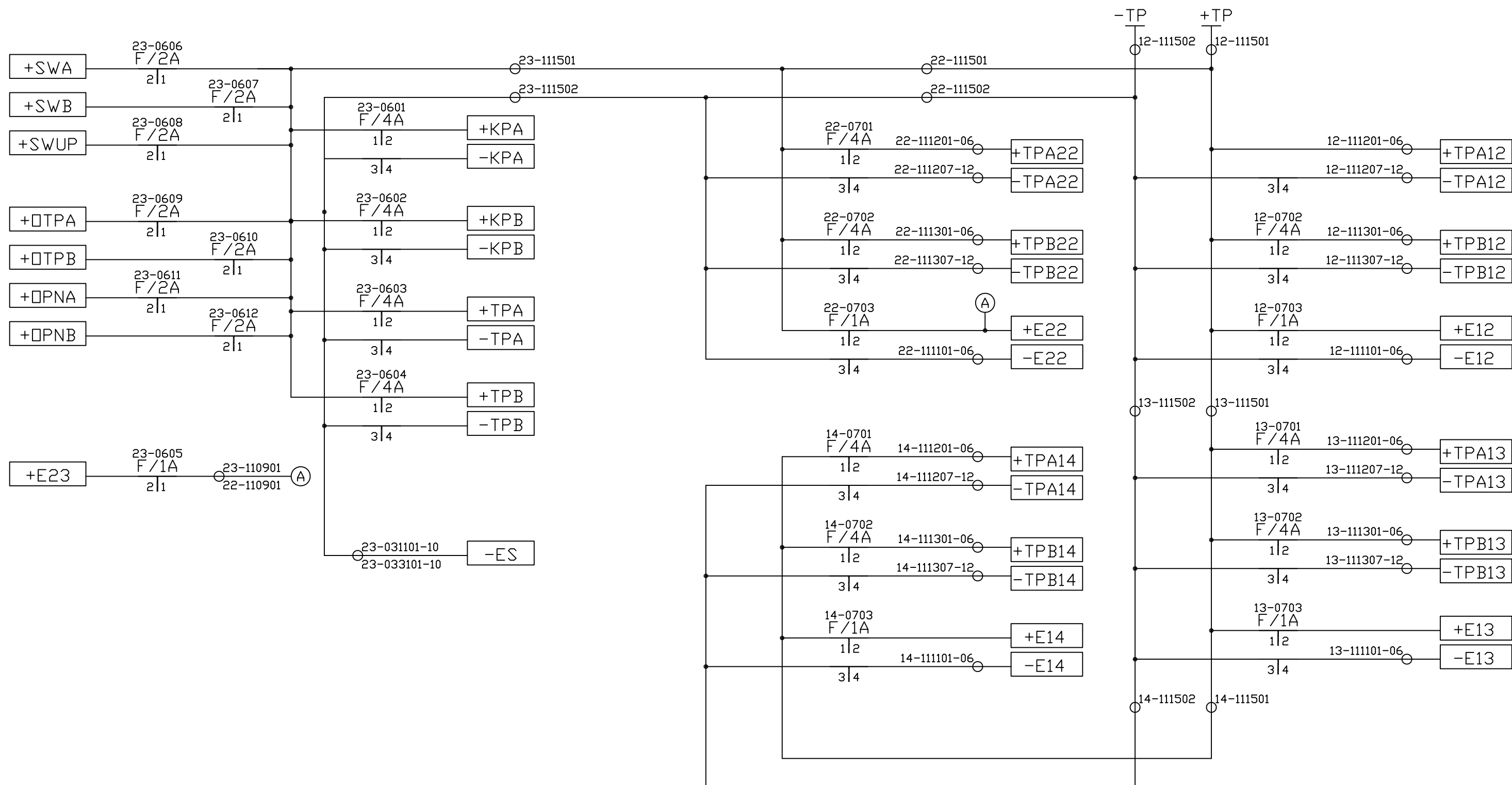


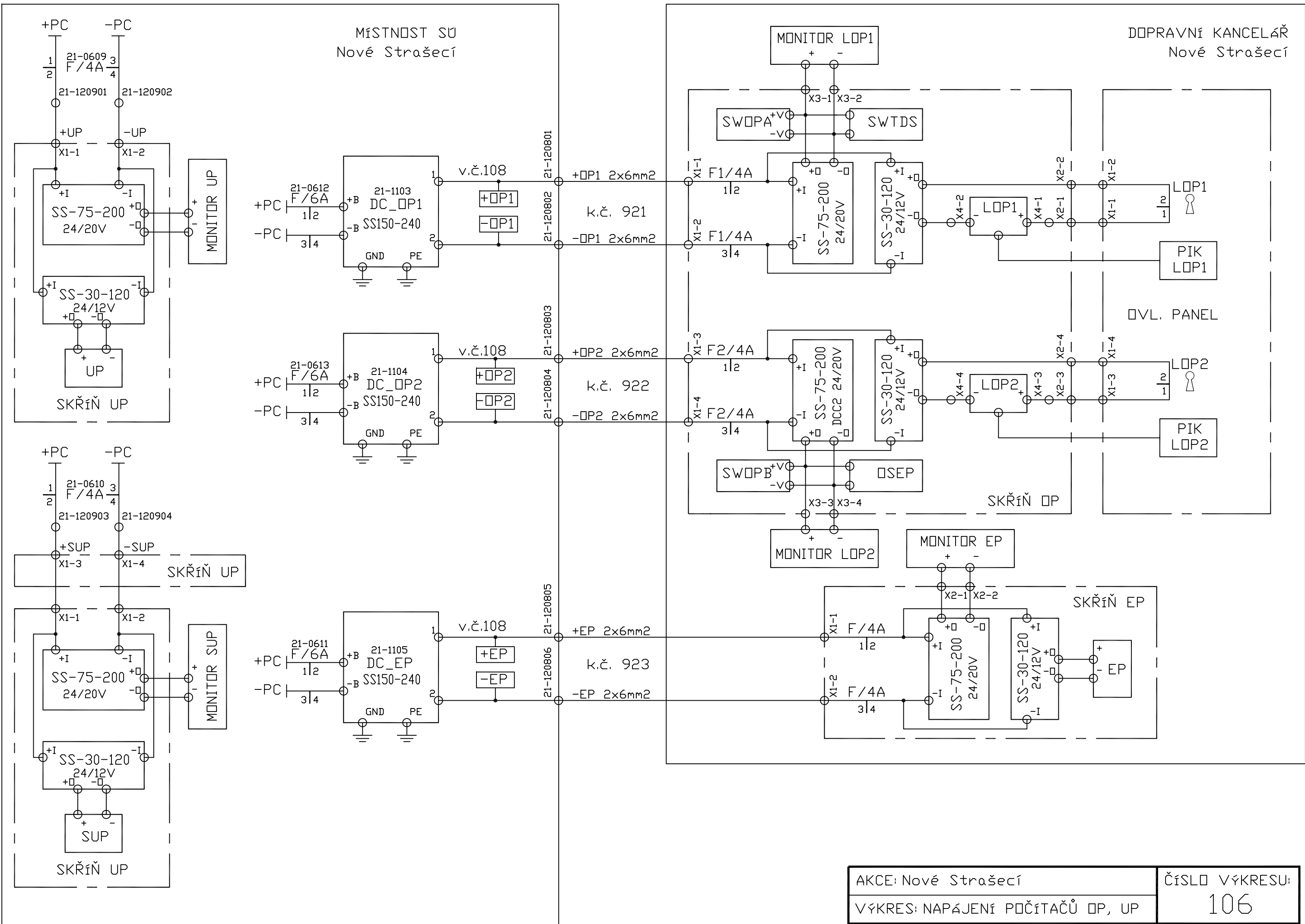
LEGENDA

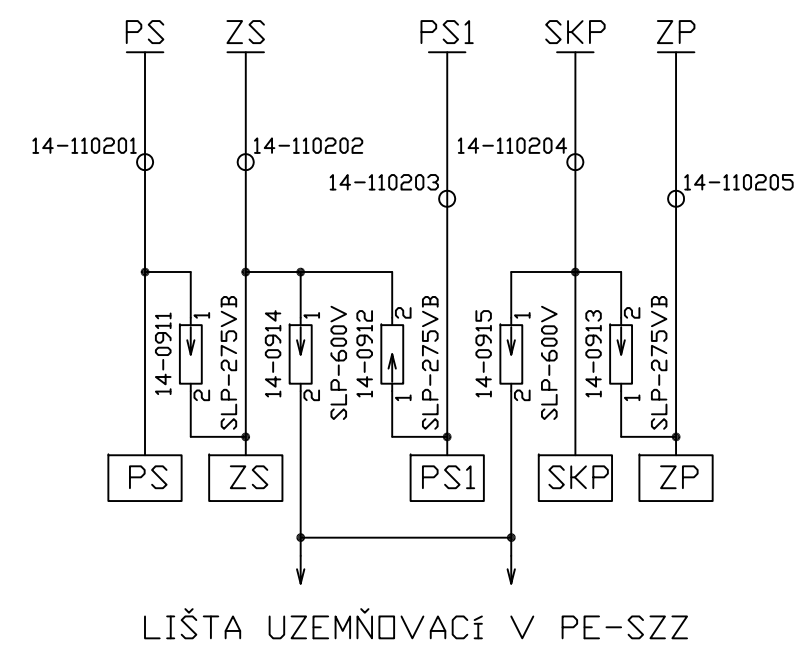
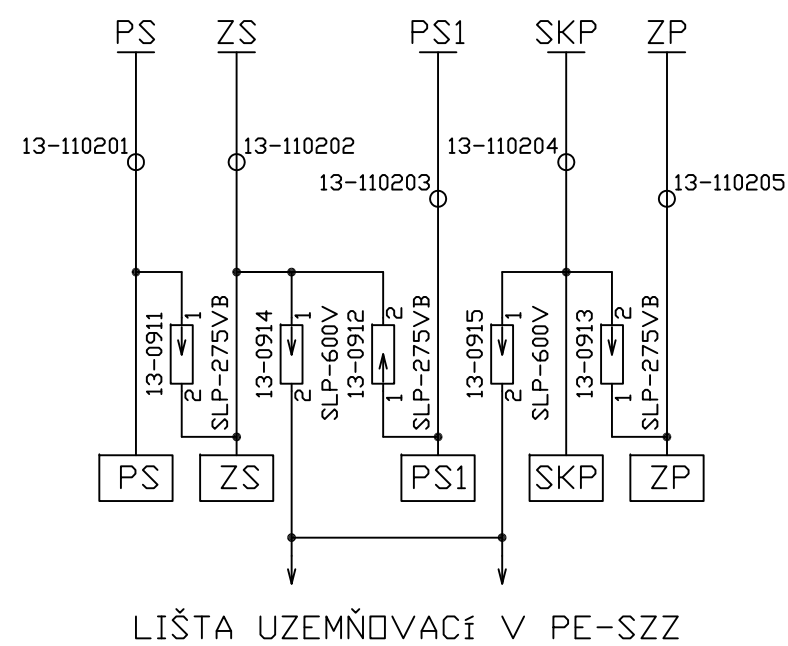
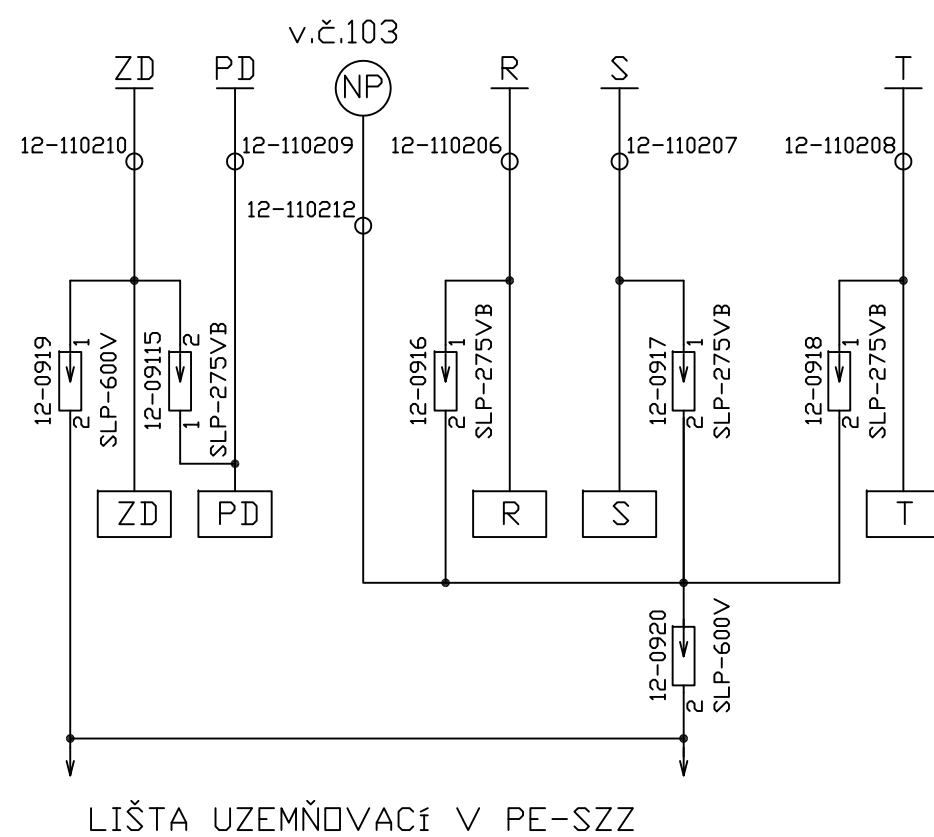
PLASTOVÁ ROZVODNOCE VNITŘNÍ PŘÍPOJENÍ NÁSTĚNNÁ, 3x12
MODULŮ
MATERIÁL SKŘÍNĚ: PLAST, DVEŘE PRŮHLLEDNÉ
TRÍDA OCHRANY: II
KRYTÍ: IP 40

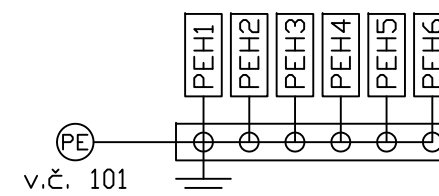
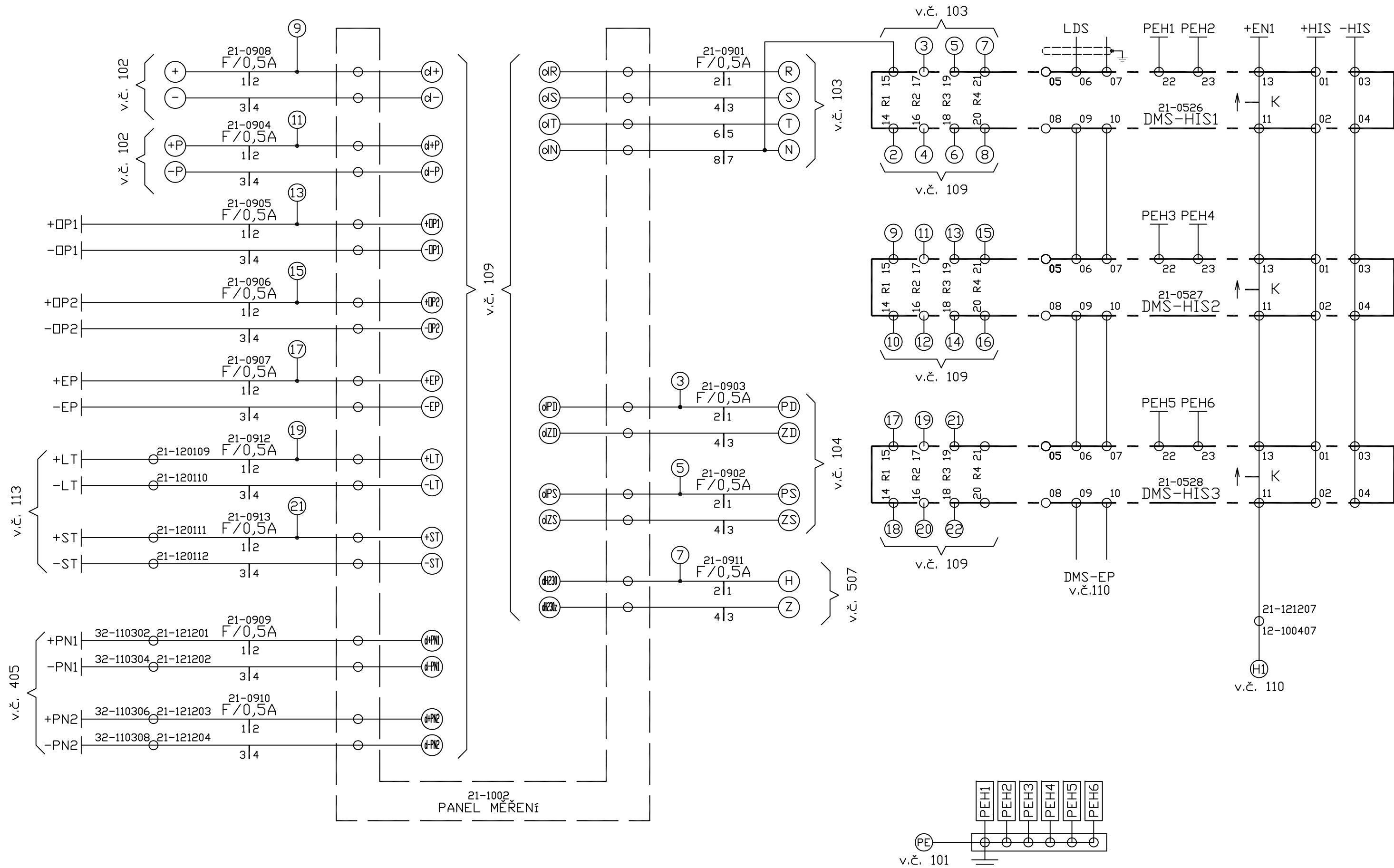
FV1					
8					
Q1	SV+PS				
3					
F1	F2	F3	F4	F5	F6
3	3	1	1	1	1
12TE					

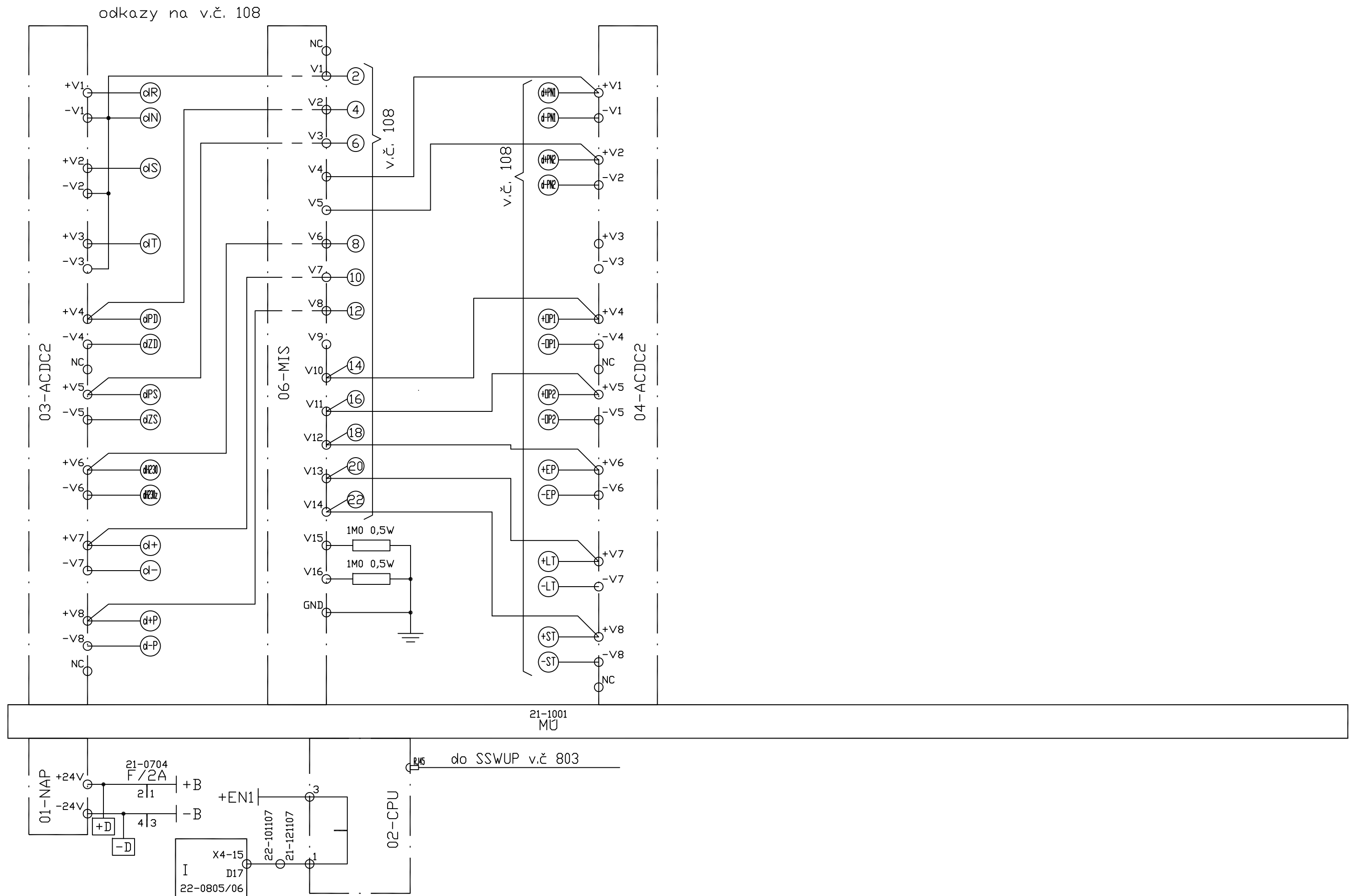


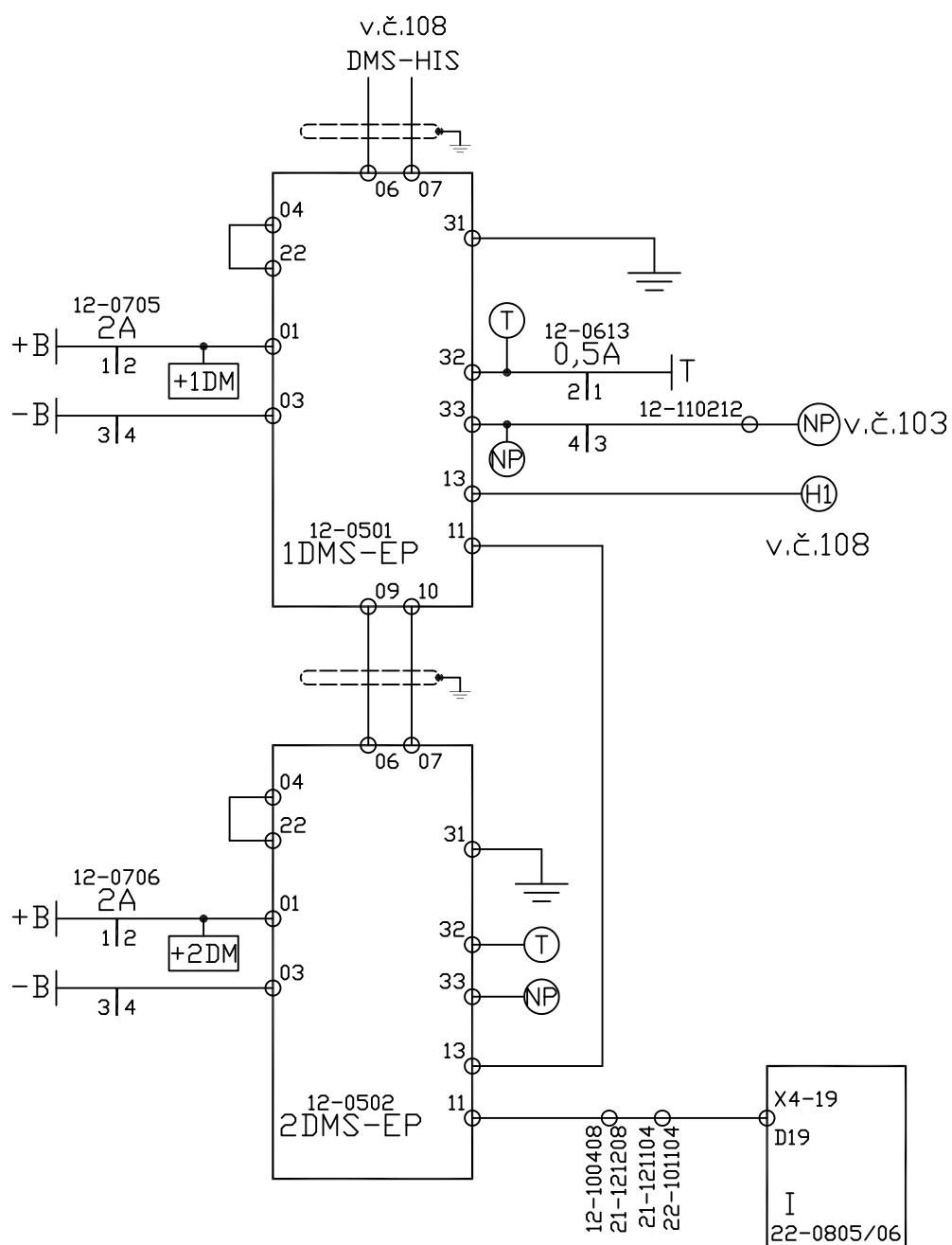










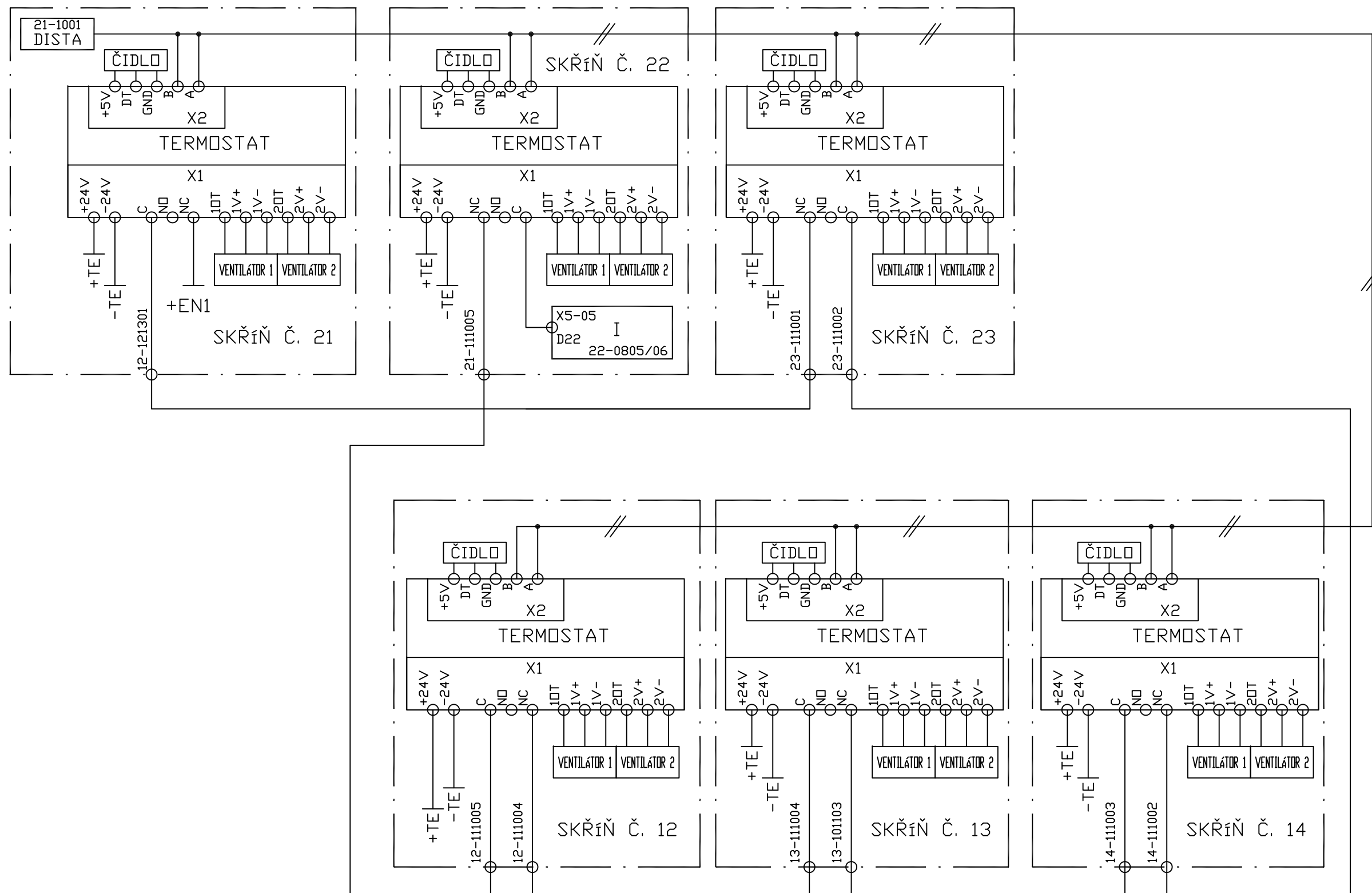


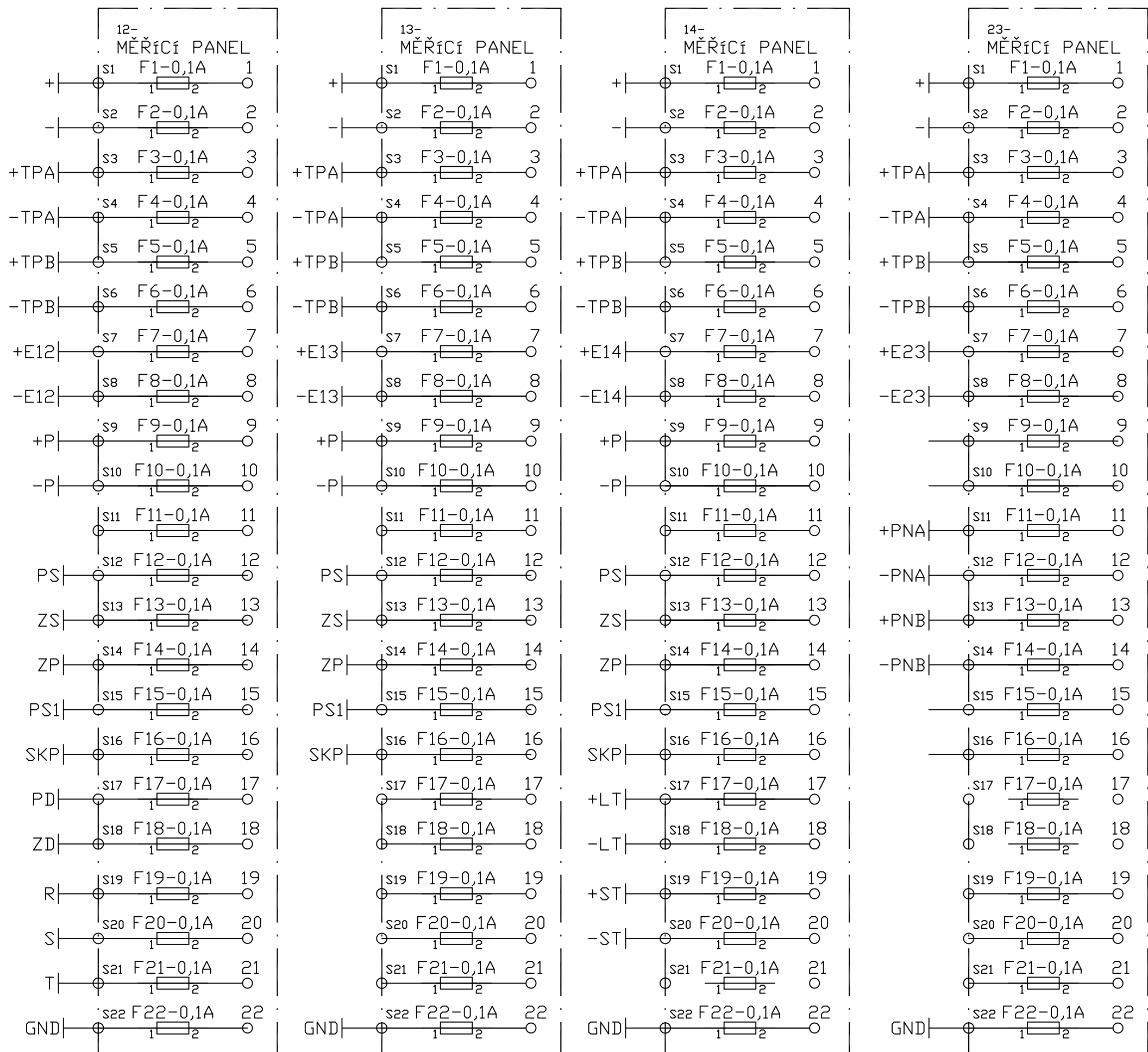
AKCE: Nové Strašecí

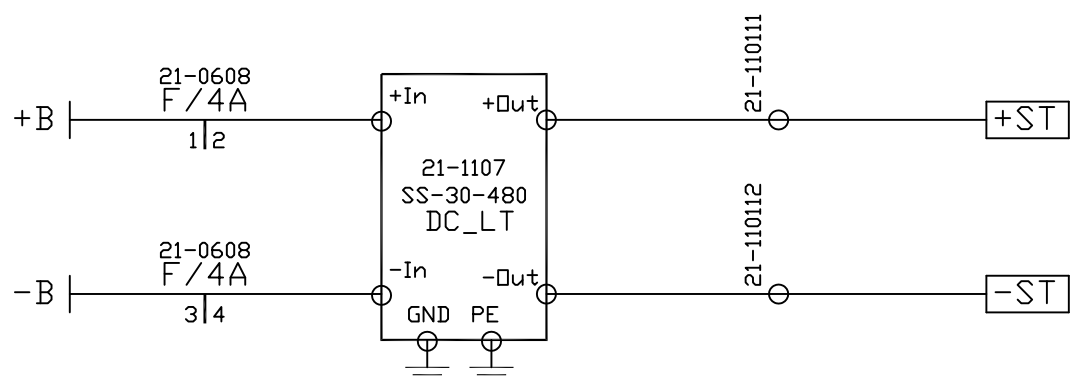
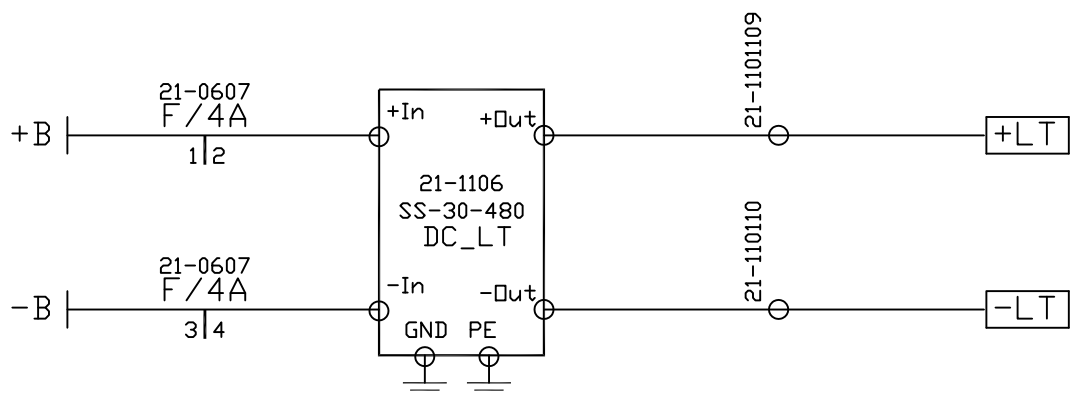
VÝKRES: ZAPOJENÍ DMS-EP

ČÍSLO VÝKRESU:

110







AKCE: Nové Strašecí

VÝKRES: NAPÁJENÍ TRAŽOVÉHO ZAŘÍZENÍ

ČÍSLO VÝKRESU:

113

